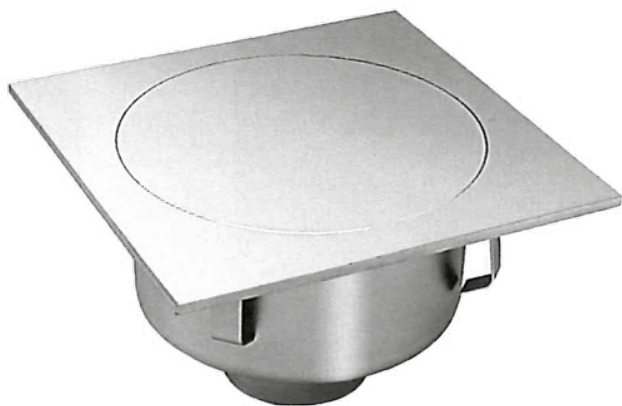


**Detalles de producto Referencia 085250080****Descripción:**

Sumidero estanco semi-industrial de 250x250 mm con tapa estanca de 8 mm de espesor para suelos de hormigón, embaldosados o resina, con salida vertical Ø80 mm. Apertura mediante ventosa (este accesorio se vende por separado). Disponible con o sin cesta de recogida de sólidos. Puede suministrarse con tornillos para la fijación de la tapa.

**Material:**

Acero inoxidable AISI 304 o AISI 316L

**Caudal de evacuación:**

1,85 l/s

**Resistencia de la tapa:**

Carga concentrada: 850 kg

Carga distribuida: 6500 kg

**Clase de carga:**

C250

**Datos técnicos:**